

# AIRO

CE

V6E

## Piattaforme Aeree Semoventi

### SELF-PROPELLED AERIAL PLATFORMS

- PLANCIA COMANDI SEMPLICE ED INTUITIVA CON ACCESSO A TUTTE LE FUNZIONI.
- INGOMBRI RIDOTTISSIMI: ESTREMA MANEGGEVOLEZZA E SEMPLICITÀ DI GUIDA.
- IDEALE PER OPERAZIONI DI PICKING (PIANO DI CARICO ELEVABILE CON PORTATA KG 90).

### PLATES-FORMES AUTOMOTRICES

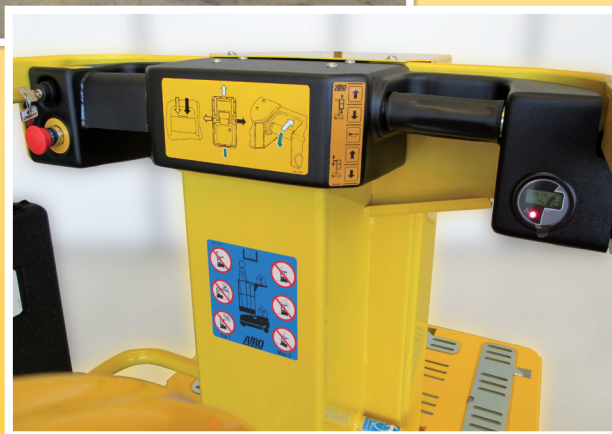
- SIMPLE AND EASY-TO-USE CONTROL PANEL WITH ACCESS TO ALL THE FUNCTIONS.
- VERY SMALL IN SIZE: EXTREMELY EASY TO MANOEUVRE AND SIMPLE TO DRIVE.
- IDEAL FOR PICKING OPERATIONS (LIFTING LOADING PLATFORM WITH A CAPACITY OF 90 KG).

### SELBSTFAHRENDEN HYDRAULISCHE HEBEBÜHNEN

- TABLEAU DE COMMANDE SIMPLE ET INTUITIF AVEC ACCÈS À TOUTES LES FONCTIONS.
- ENCOMBREMENTS RÉDUITS: TRÈS FACILE À MANIER ET SIMPLE À CONDUIRE.
- IDÉAL POUR OPÉRATIONS DE PICKING (PLANCHER DE CHARGE À ÉLÉVATION POUR UNE CHARGE DE 90 KG).

### PLATAFORMAS ELEVADORAS AUTOPROPULSADAS

- PANEL DE CONTROL SIMPLE Y FÁCIL DE UTILIZAR CON EL ACCESO A TODAS LAS FUNCIONES
- DIMENSIONES MUY REDUCIDAS: EXTREMADAMENTE FÁCIL DE MANIOBRAR Y SIMPLE DE CONDUCIR
- IDEAL PARA LAS OPERACIONES DE PICKING (PLATAFORMA DE CARGA DE ELEVACIÓN CON UNA CAPACIDAD DE 90 KG).



# AIRO

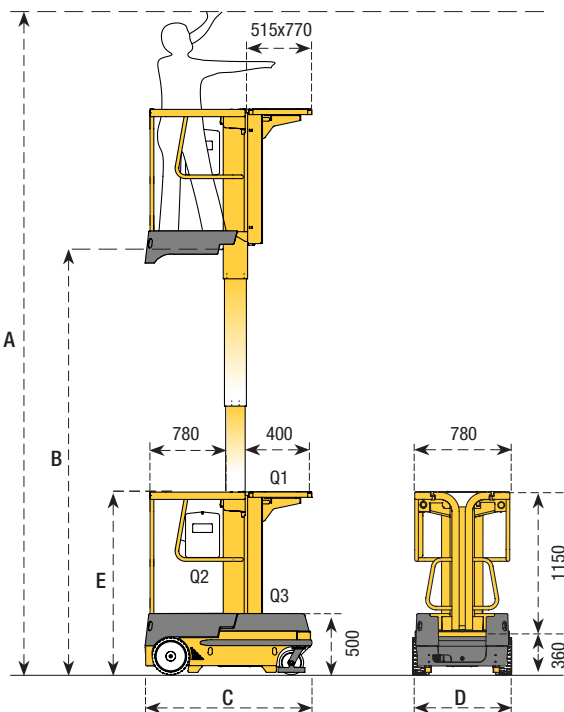


Concessionario  
Dealer  
Importateur  
Händler  
Concesionario

## Piattaforme Aeree Semoventi

### V6E

Descrizioni ed illustrazioni si intendono fornite a titolo indicativo e non impegnativo.  
Specifications are nominal and may be revised to reflect design improvements.  
En cas de nécessité les spécifications techniques peuvent être modifiées.  
Im Interesse einer technischen Weiterentwicklung können die Geräte jederzeit vom Hersteller entsprechend geändert werden.  
Las descripciones e ilustraciones descritas son orientativas y pueden ser modificadas.



V6E		
■ Caratteristiche tecniche ■ Technical features ■ Caractéristiques techniques ■ Technische Eigenschaften ■ Características técnicas		
A	Altezza max. lavoro - Max. working height - Max. hauteur de travail Max. Arbeitshöhe - Máxima altura de trabajo	5500 mm
B	Altezza max. piano calpestio - Max. platform height - Max. hauteur de la plate-forme - Max. Plattformhöhe - Altura máxima de la plataforma	3500 mm
C	Lunghezza macchina chiusa - Stowed machine length - Longueur machine fermée - Länge eingezogene Maschine - Largura máquina guardada	1370 mm
D	Larghezza - Width - Largeur - Breite - Anchura	810 mm
E	Altezza (Macchina chiusa) - Stowed machine height - Hauteur machine fermée - Höhe (Eingezogene Maschine) - Altura máquina guardada	1510 mm
Q1	Portata max. piano di carico elevabile - Max. lifting loading platform capacity - Max. capacité du plancher de charge - Max. Tragfähigkeit des anhebenden Ladenplan - Máxima capacidad de la plataforma de carga	90 Kg
Q2	Portata max. cestello - Max. cage capacity - Max. capacité du panier - Max. Tragfähigkeit der Korb - Máxima capacidad de la cesta	120 Kg
Q3	Portata max. vano di carico a terra - Max. ground-loading compartment capacity - Max. capacité de compartiment de charge à terre - Max. Tragfähigkeit der Grundladenfach - Máxima capacidad del compartimento de carga a tierra	130 Kg
Peso totale - Total weight - Poids totale - Gesamtgewicht - Peso total		780 Kg

#### Allestimento Standard

- Piano di carico mobile manuale (portata max. 90 kg)
- Piano di carico a terra (portata max 130 kg)
- N. max di persone 1
- Avvisatore acustico movimenti
- Ruote antitraccia
- Ruote pivotanti mm 200 x 50
- Ruote motrici mm 305 x 100
- Spina per alimentazione caricabatteria 230V
- Leva comando discesa di emergenza
- Batterie al Gel / AGM 24V/180Ah
- Caricabatterie 24V/25A HF
- Protezione antiscioiamento elettrica
- Inclinometro
- Struttura di sollevamento telescopica
- Comandi proporzionali
- Traslazione alla massima altezza
- Traslazione con cancelli aperti con piattaforma abbassata
- Comandi di trazione e sollevamento simultanei
- Velocità max. di trazione 6 Km/h
- Inclinazione longitudinale / trasversale 2°
- Sblocco freni per traino d'emergenza

#### Optional

- Lampeggianti
- Piano di carico mobile elettrico (portata max. 90 kg)
- Kit antischiacciamento

#### Standard Features

- Manual mobile loading platform (capacity max. 90 kg)
- Ground-loading compartment (capacity max 130 kg)
- Max no. of people 1
- All-motion alarm
- Non-marking tyres
- Pivoting wheels mm 200 x 50
- Drive wheels mm 305 x 100
- 230V battery-charger power socket
- Emergency lowering control lever
- Gel / AGM batteries 24V/180Ah
- Battery-charger 24V/25A HF
- Electric shearing-proof protection
- Inclinometer
- Telescopic lifting structure
- Proportional controls
- Traslacion at max. height
- Traslacion with opened rails and lowered platform
- Simultaneous traction and lifting controls
- Max drive speed (fast) 6 Km/h
- Longitudinal / transversal inclination 2°
- Unlocking brakes for emergency towing

#### Optionals

- Flashing indicator lights
- Electric mobile loading platform (capacity max. 90 kg)
- Anti-crushing kit

#### Version Standard

- Plancher de charge mobile manuelle (capacité max. 90 kg)
- Compartiment de charge à terre (capacité max 130 kg)
- N. max de personnes 1
- Avertisseur acoustique des mouvements
- Pneus anti-trace
- Roues pivotantes mm 200 x 50
- Roues motrices mm 305 x 100
- Prise d'alimentation chargeur de batterie 230V
- Levier de commande descente d'urgence
- Batteries Gel / AGM 24V/180Ah
- Chargeur de batteries 24V/25A HF
- Protection électrique anti-cisaillement
- Inclinomètre
- Structure d'élevation télescopique
- Commandes proportionnelles
- Déplacement à la max. hauteur
- Traslacion avec garde-corps ouverts et platform repliée
- Commandes de traction et du soulèvement simultanées
- Max vitesse de déplacement (grande vitesse) 6 Km/h
- Inclinaison longitudinale / transversale 2°
- Déblocage de freins pour remorquage d'urgence

#### Options

- Clignotants
- Plancher de charge mobile électrique (capacité max. 90 kg)
- Kit anti-écrasement

#### Standardausstattung

- Bewegliche Ladenplan manuelle (Tragfähigkeit max. 90 kg)
- Grundladenfach (Tragfähigkeit max 130 kg)
- Höchstzahl von Personen 1
- Akustisches Bewegungssignal
- Nicht markierende Reifen
- Schwenkende Räder mm 200 x 50
- Antriebsräder mm 305 x 100
- 230V Antrieb für Ladegerät
- Hebel Steuerung für Notabstieg
- Batterien Gel / AGM 24V/180Ah
- Ladegerät 24V/25A HF
- Elektrischer Scherenschutz
- Neigungsmesser
- Teleskopische anhebende Struktur
- Proportional Steuerungen
- Fahren bei max. Höhe
- Fahren mit offenen Geländer und abgesenkter Plattform
- Gleichzeitigen Antriebs- und Aufzugssteuerungen
- Max Fahrgeschwindigkeit (schnell) 6 Km/h
- Längsneigung / Querneigung 2°
- Bremsenspernung zur Notschlepp

#### Optional

- Blinkender
- Bewegliche Ladenplan elektrisch (Tragfähigkeit max. 90 kg)
- Anti-Quetschung Kit

#### Equipamiento Estandar

- Plataforma de carga móvil manual (capacidad max. 90 kg)
- Compartimento de carga a tierra (capacidad max 130 kg)
- N. max de personas 1
- Avisador acústico de movimientos
- Neumáticos anti-huella
- Ruedas rodantes mm 200 x 50
- Ruedas motrices mm 305 x 100
- 230 V energía para el cargador de batería
- Palanca de mando para la bajada de emergencia
- Baterías al Gel / AGM 24V/180Ah
- Cargador de batería 24V/25A HF
- Protección eléctrica antitijeras
- Inclinómetro
- Estructura de elevación telescópica
- Mandos proporcionales
- Desplazamiento a la max. altura
- Desplazamiento con barandillas abiertas y plataforma bajada
- Mandos de tracción y levantamiento simultáneos
- Max velocidad de desplazamiento (rápida) 6 Km/h
- Inclinación longitudinal / transversal 2°
- Liberación frenos para remolque de emergencia

#### Opcional

- Avisador luminoso intermitente
- Plataforma de carga móvil eléctrica (capacidad max. 90 kg)
- Kit antitrituración

Rif. 05/14

AIRO by **FIGIEFFE**

TIGIEFFE S.r.l. • Via Villa Superiore, 82  
42045 Luzzara (RE) - Italy  
Tel.: +39 0522 977365 (r.a.)  
Fax: +39 0522 977015

Web site:  
www.airo.com  
E-mail:  
info@airo.com

**sprint**  
EMILIA-ROMAGNA