

# Ficha producto

## ESCALERA TELESCÓPICA MULTIPOSICIÓN CON ESTABILIZADORES PROSTEP

**L'ECHELLE**  
EUROPEENNE

EXCLUSIVIDAD **L'ECHELLE EUROPEENNE**

CONFORME A LA NORMA **EN 131**

### DESCRIPCION

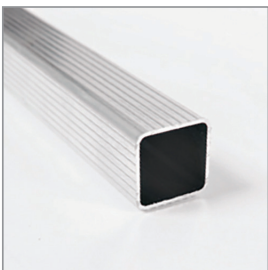
Modular, la escala se adapta a numerosas situaciones de trabajo: escalera simple, escalera desplegada, escalera doble, escalera doble en desnivel.

### CARACTERISTICAS TECNICAS

- Permite nivelar y trabajar en una escalera.
- Peldaños de 30 x 30 mm en perfiles laminados estriados de 4 caras para mayor rigidez y comodidad de uso.
- Estabilizadores telescópicos para mayor seguridad
- Equipado con estabilización.
- Ajustable en altura en incrementos de 280 mm.
- Ahorro de espacio durante el almacenamiento y el transporte.
- Tacos antideslizantes garantizados de por vida
- Carga operativa máxima 150 kg.

#### VENTAJAS

Uso en escaleras posible.



Escalera en perfil laminado estriado de 4 caras



Referencia	Designación	Número de barros	Acceso (m)	Dimensiones plegada (mm)	Ancho (m)	Peso (kg)
<b>A0013259</b>	Escaleras multiposición telescópica con estabilizador 4x4 barros PROSTEP	4 x 4	5,08	1,22	0,56	12,61
<b>A0013260</b>	Escaleras multiposición telescópica con estabilizador 4x5 barros PROSTEP	4 x 5	6,16	1,5	0,56	17,69
<b>A0013261</b>	Escaleras multiposición telescópica con estabilizador 4x6 barros PROSTEP	4 x 6	7,24	1,78	0,56	20,36