

# BARANDILLA FIJACIÓN EN SABOT Z **FASTGUARD**

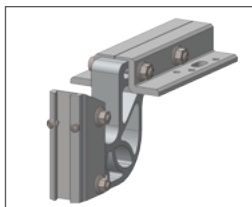
**FASTGUARD**

EXCLUSIVIDAD **L'ECHELLE EUROPEENNE**

CONFORME A LA NORMATIVA **EN 14122-3**



## ÁMBITO DE APLICACIÓN



La barandilla fijación debajo albardilla FASTGUARD es un sistema de protección colectiva anti-caída para cubiertas planas. El soporte en forma de Z es adecuado para fijarse sobre peto por debajo de la albardilla. Por tanto, la instalación de la barandilla no interfiere en la impermeabilización del peto garantizado éste por la albardilla.

### Un sabot Z para cada configuración:

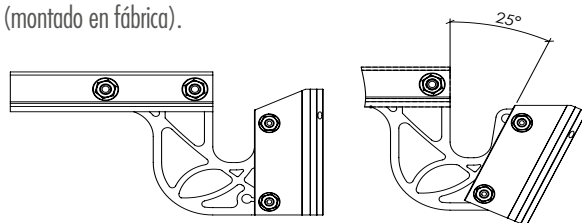
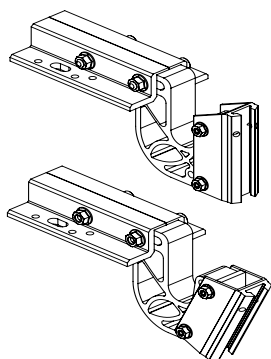
- Un sabot Z: el sabot económico ideal para peto sin capa de aislante;
- Un sabot Z0: dotado de un sistema corredero que se adapta a un peto con capa de aislante de hasta 15 mm;
- Un sabot Z100: dotado de un sistema corredero que se adapta a un peto con capa de aislante de hasta 100 mm;
- Un sabot Z160: dotado de un sistema corredero que se adapta a un peto con capa de aislante de hasta 160 mm.

## VENTAJAS

- Fijación a peto de baja altura (a partir de 100 mm para sabot Z en versión recta y 160mm para la versión inclinada).
- Perfil del sabot Z adaptado al paso de una caída significativa de la cubierta.
- Diseño estético.
- Tiempo de instalación reducido gracias a su sistema completamente premontado.
- Manipulación reducida debido al acondicionamiento de pasamanos y guarda-rodillas de 3 m de longitud suministrados en paquetes de 5 o 7 unidades.
- Disponible en stock.
- Para cada versión, el sabot Z puede adaptarse en obra en versión recta o inclinada.
- El pasamanos rectangular y continuo de la barandilla respeta la arquitectura de los edificios.

## NOVEDAD

Un sabot Z para dos configuraciones: recta o inclinada 25° (montado en fábrica).



# BARANDILLA FIJACIÓN EN SABOT Z FASTGUARD



EXCLUSIVIDAD **L'ECHELLE EUROPEENNE**

CONFORME A LA NORMATIVA **EN 14122-3**

## REFERENCIAS

### Modelos

Debajo de albardilla Sabot Z ECO peto sin capa de aislante

### Versión recta

EEZ-D1-V2  
EEZ-D2-V2

### Versión inclinada 25°

EEZ-I1-V2  
EEZ-I2-V2

Debajo de albardilla Sabot Z0 peto con capa de aislante 0-15 mm

EEZ0-D1-V2  
EEZ0-D2-V2

EEZ0-I1-V2  
EEZ0-I2-V2

Debajo de albardilla Sabot Z0 peto con capa de aislante 100 mm

EEZ100-D1-V2  
EEZ100-D2-V2

EEZ100-I1-V2  
EEZ100-I2-V2

Debajo de albardilla Sabot Z0 peto con capa de aislante 160 mm

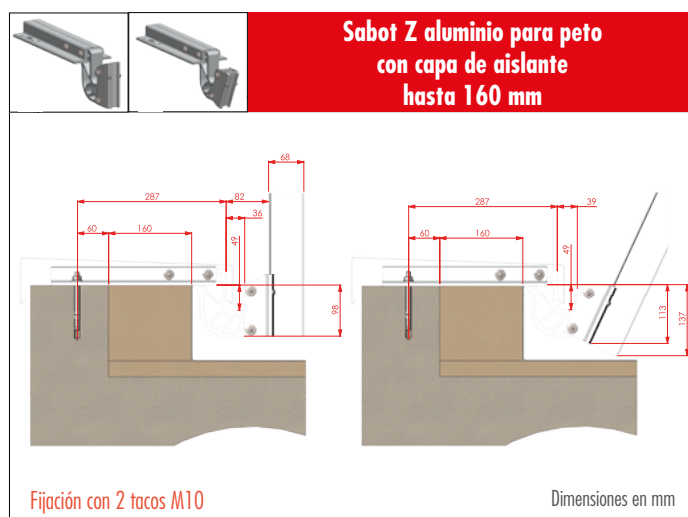
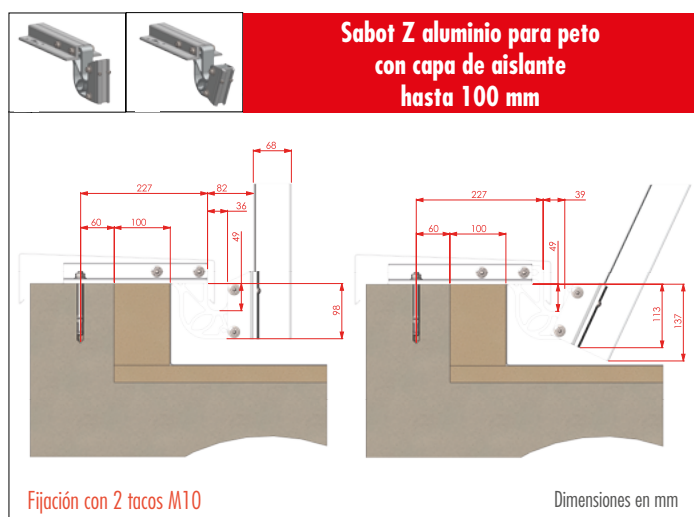
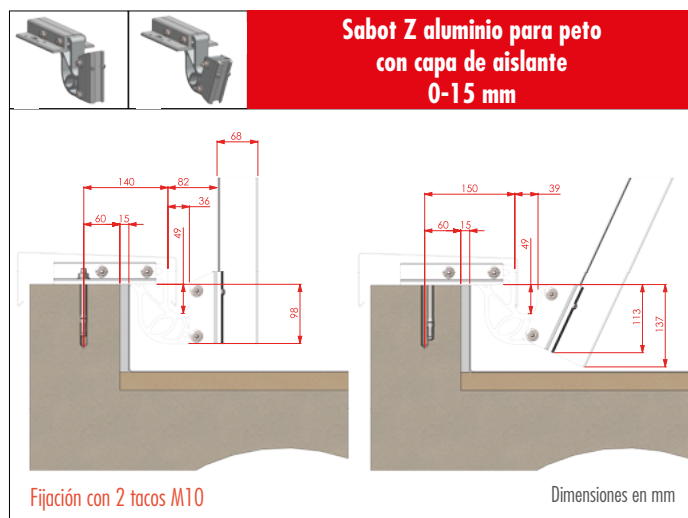
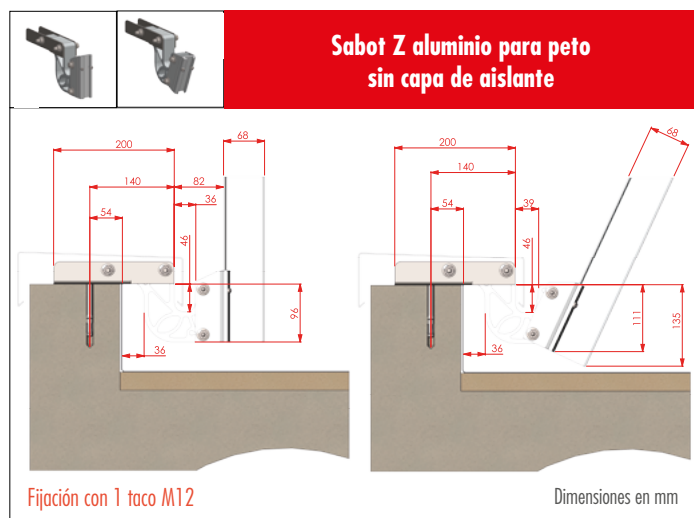
EEZ160-D1-V2  
EEZ160-D2-V2

EEZ160-I1-V2  
EEZ160-I2-V2

1: pasamanos / 2: pasamanos + guarda-rodillas

## 8 VERSIONES DEL SABOT Z PARA FIJARSE EN TODO TIPO DE PETO

Sabots únicos en el mercado que permite una caída importante de la albardilla.



# BARANDILLA FIJACIÓN EN SABOT Z FASTGUARD



EXCLUSIVIDAD **L'ECHELLE EUROPEENNE**

CONFORME A LA NORMATIVA **EN 14122-3**

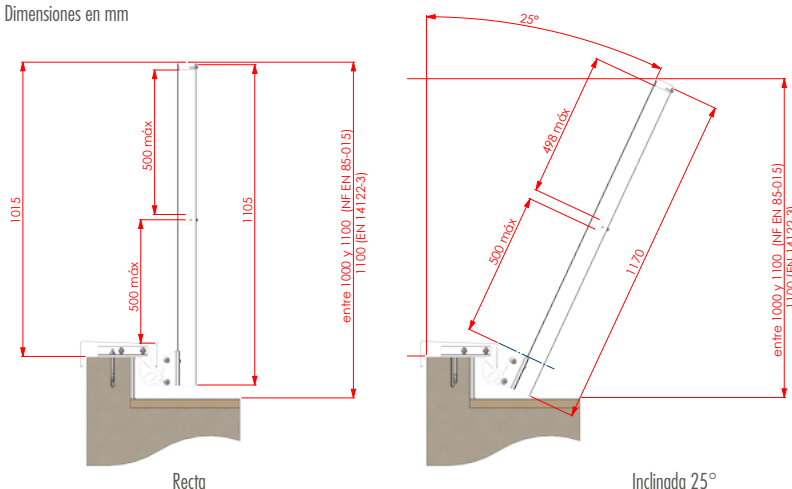
## CARACTERÍSTICAS TÉCNICAS

- Material: aluminio y plástico (accesorios)
- Acabado: bruto o termolacado bajo pedido (Color RAL):
- Componentes: ángulos regulables de pasamanos y guarda-rodillas
- Guarda-rodillas machihembrado y pasamanos ensamblable
- Disponible en versión recta e inclinada 25°
- Entraxe entre montantes : jusqu'à 1750 mm\* pour la version droite et inclinée; 1500 mm\* maximum pour la version rabattable.  
\* sous réserve de la bonne qualité du support de fixation et la validation des chevilles selon efforts.
- Cumple con normativa EN ISO 14122-3

## DIMENSIONES

Dimensiones de los montantes:

Dimensiones en mm



## FIJACIÓN

Cualquiera que sea el soporte, la elección de las fijaciones debe ser validada por el proveedor de fijaciones según los esfuerzos indicados en la ficha técnica de la barandilla.

### Sobre peto de hormigón no fisurado C20/25 :

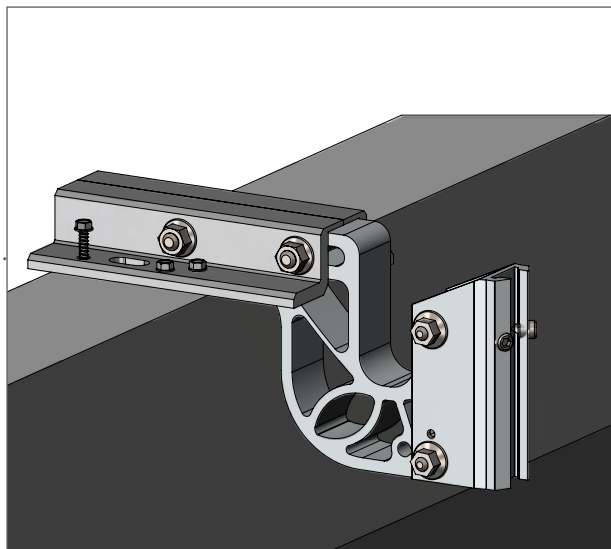
- **Base Z sin aislamiento** : 1 taco M12 (opcional, ver esfuerzos según la ficha técnica).
- **Base Z0 / Z100 / Z160** : 2 tacos M10 (opcional, ver esfuerzos según la ficha técnica).

### Sobre peto de acero con tornillos autotaladrantes :

Fijación de las bases Z: Z0, Z100 y Z160 con 6 tornillos autotaladrantes por base (opcional, ver esfuerzos según la ficha técnica).

### Sobre peto de madera con fijación mediante tirafondos :

Fijación de las bases Z0, Z100 y Z160 con 2 tirafondos de acero inoxidable M10 o 6 tornillos para madera de acero inoxidable (opcional, ver esfuerzos según la ficha técnica).



# BARANDILLA FIJACIÓN EN SABOT Z FASTGUARD

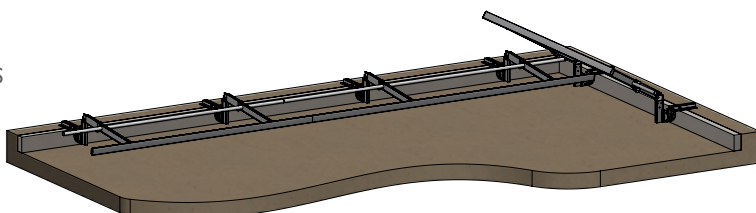
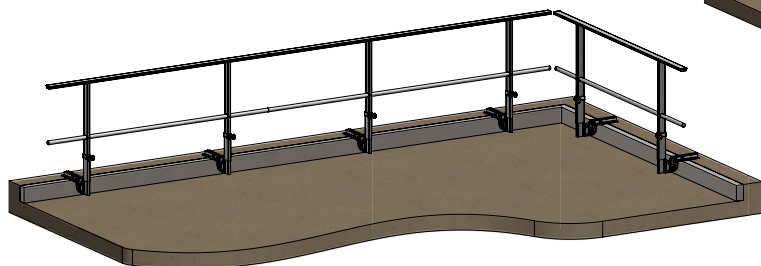


EXCLUSIVIDAD **L'ECHELLE EUROPEENNE**

CONFORME A LA NORMATIVA **EN 14122-3**

## SISTEMA ABATIBLE

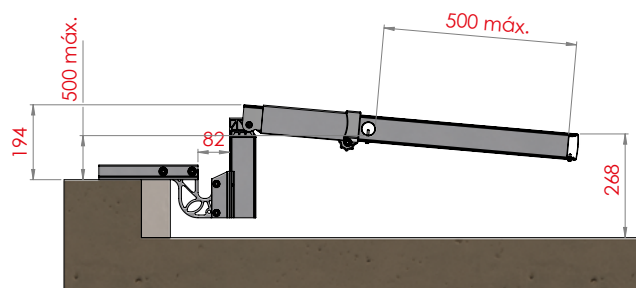
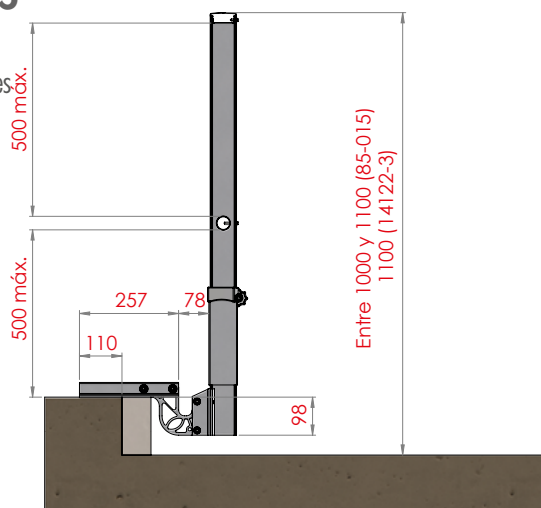
Marcos abatibles de 3 ml a 12 ml como máximo. Los marcos se abaten unos sobre otros en los ángulos.



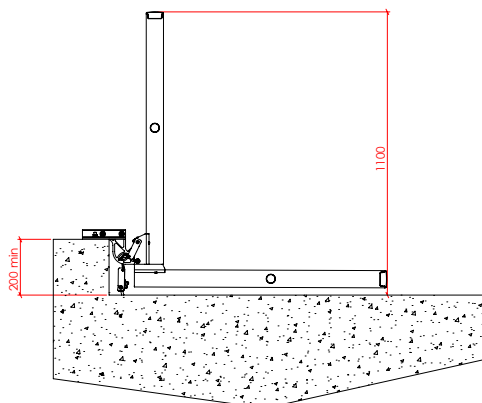
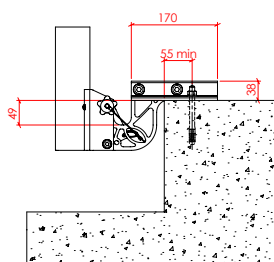
Código	Referencia	Designación	Altura (mm)	Peso (kg)
35121	<b>A0015496</b>	Montante abatible	1085,00	1,13

## DIMENSIONES

Dimensiones de los montantes.  
Medidas en mm



Versión base abatible  
Cotas en mm



# BARANDILLA FIJACIÓN EN SABOT Z FASTGUARD



EXCLUSIVIDAD **L'ECHELLE EUROPEENNE**

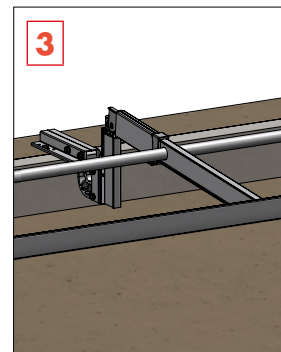
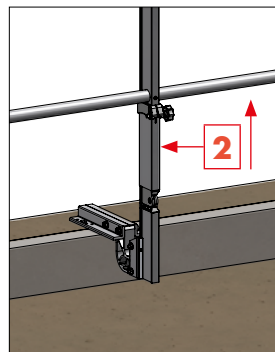
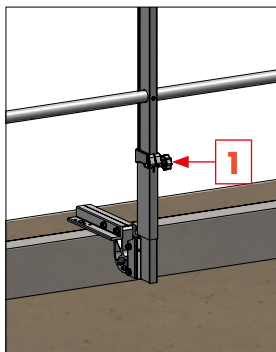
CONFORME A LA NORMATIVA **EN 14122-3**

## VERSIÓN ABATIBLE EN EL MONTANTE - 1ª VERSIÓN

Para abatir la barandilla :

- 1 - Afloje el botón moleteado (ref. 1) ubicado en el lado derecho de la base para liberar el deslizador (cuidado de no desenroscar completamente).
- 2 - Levante el deslizador (ref. 2).
- 3 - Abata la barandilla inclinando el pasamanos hacia el interior de la terraza.

Para volver a colocar la barandilla en posición de seguridad, realice los pasos en orden inverso: levante el marco abatible con ayuda del pasamanos, baje el deslizador hasta el tope inferior y enrosque el botón moleteado hasta asegurar completamente el sistema.

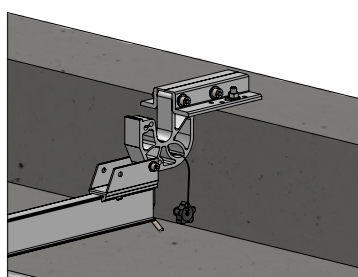
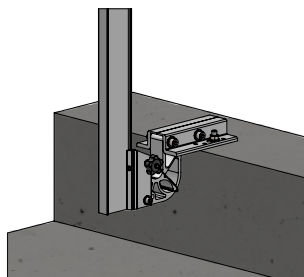
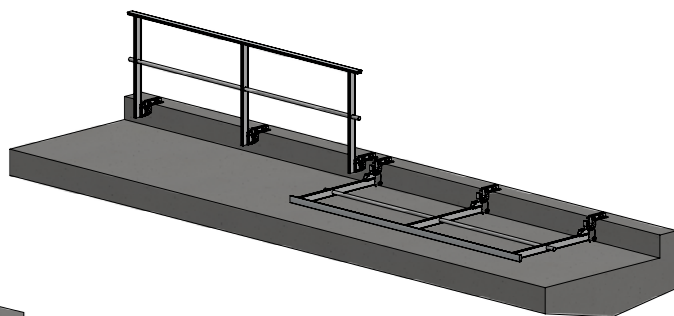


Distancia entre montantes 1500 mm máx., marcos abatibles 12 ml máximo. Respetar el plano de implantación.

## VERSIÓN ABATIBLE EN LA BASE - 2ª VERSIÓN

Para abatir la barandilla :

1. Desenroscar el botón moleteado (rep 3)
2. Retirar el pasador (rep 4).
3. Abatir la barandilla



Detalles

