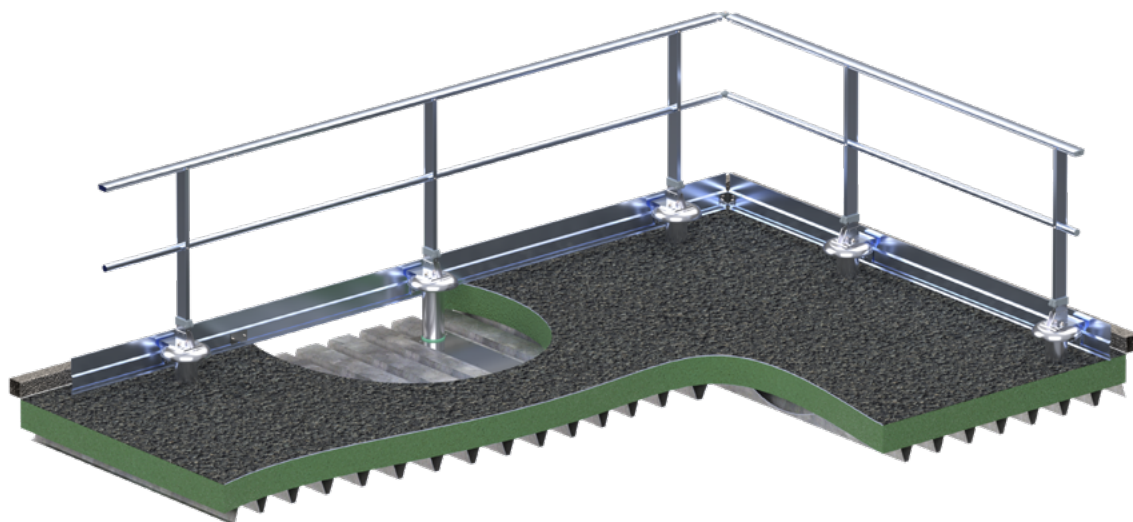


Barandilla FIJACIÓN SOBRE CHAPA A IMPERMEABILIZAR **FASTGUARD**



EXCLUSIVIDAD **L'ECHELLE EUROPEENNE**

CONFORME A LA NORMATIVA **EN 14122-3**



ÁMBITO DE APLICACIÓN

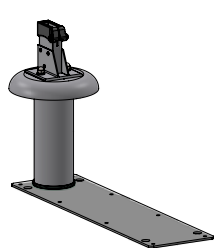
La barandilla fijación sobre chapa a impermeabilizar FASTGUARD es un sistema de protección colectiva anticaida para asegurar la protección de las cubiertas planas inaccesibles al público. Su base "BE" se fija a través de la estanqueidad en la chapa. Su concepción permite una instalación simple y rápida.

REFERENCIAS

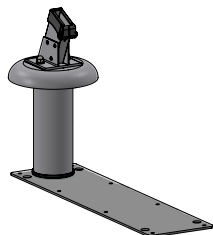
Versión recta	Versión inclinada 25°
EEBE-D2-V2	EEBE-i2-V2
EEBE-D3-V2	EEBE-i3-V2

2: Pasamanos + guarda-rodillas

3: Pasamanos + guarda-rodillas + rodapié



Base BE recta



Base BE inclinada 25°

VENTAJAS

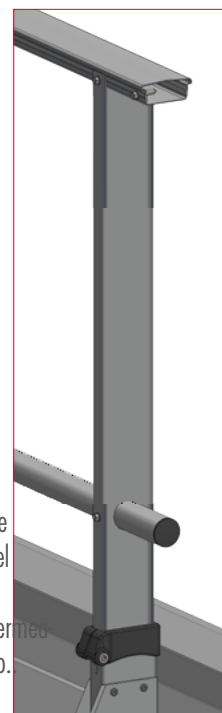
- Instalación simple y rápida.
- Disponible en stock.
- Pasamanos y guarda-rodillas en largos de 3m, acondicionados en 5 o 7 unidades para facilitar la distribución y la instalación en la cubierta.
- El pasamanos rectangular y continuo de la barandilla respeta la arquitectura de los edificios.

NOVEDADES

- La barandilla se inclina gracias a la base, que está disponible en versión recta o inclinada.
- El diseño de la base BE permite la estandarización gracias a la utilización de un collarín regulable en altura.
- Tres bases estándar:
 - Altura 300 mm para aislamiento hasta 145 mm.
 - Altura 400 mm para aislamiento hasta 245 mm.
 - Altura 500 mm para aislamiento hasta 345 mm.

RUPTURA DE PUENTE TÉRMICO

La base BE de la barandilla FASTGUARD es un sistema especialmente diseñado para interrumpir la transmisión de calor entre el interior y el exterior del edificio, limitando así las pérdidas energéticas. Garantiza la ruptura del puente térmico a nivel del complejo de impermeabilización y evita el riesgo de condensación localizada bajo el forjado.



Barandilla FIJACIÓN SOBRE CHAPA A IMPERMEABILIZAR **FASTGUARD**



EXCLUSIVIDAD L'ECHELLE EUROPEENNE

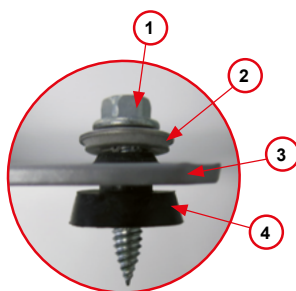
CONFORME A LA NORMATIVA **EN 14122-3**

CARACTERÍSTICAS TÉCNICAS

- Material : aluminio y plástico (accesorios).
- Acabado : bruto o termolacado bajo pedido (Color RAL)
- Fijación por 8 tornillos autorroscantes Drillnox DBS2 con arandela de estanqueidad + arandelas chimeneas.
- Disponible en versión recta o inclinada 25°.
- Cumple con la normativa 14122-3.

INSTRUCCIONES DE MONTAJE (VER INSTRUCCIONES)

- Distancia máxima entre montantes: 1500 mm.
- Ángulos de pasamanos y de guarda-rodillas regulables.
- Guarda-rodillas con terminaciones machihembradas.
- Versiones: recta e inclinada 25°.
- Montaje con tornillos HC.



A diferencia de un tornillo autorroscante estándar donde el material del orificio se elimina mediante virutas, el tornillo Drillnox DBS2 6x27 empuja el material hacia adentro, formando como un cordón que aumenta la longitud de implantación.

El par de apriete de atornillado es elevado incluso en grosores pequeños (5 N.m. comparado con un promedio de 1.5 N.m. para los tornillos autorroscantes convencionales).

- 1 : Tornillo DRILLNOX DBS2 A2 Ø6 x 25, arandela Vulca acero inoxidable Ø14
- 2 : Arandela de estanqueidad
- 3 : Placa de fijación
- 4 : Arandela chimenea de estanqueidad

CONSEJOS DE UTILIZACIÓN

- Los manuales técnicos se suministran con la entrega del material y están disponibles también bajo pedido.
- Almacenaje de los productos en aluminio: es importante guardar los bultos embalados en lugar seco y protegido.
- Peto altura < 100 mm = rodapié obligatorio.
- Previa instalación leer atentamente las instrucciones correspondientes.
- La barandilla fijación a chapa a impermeabilizar se debe instalar a una distancia mínima de 250 mm del borde del peto/cubierta.

Barandilla FIJACIÓN SOBRE CHAPA A IMPERMEABILIZAR

FASTGUARD

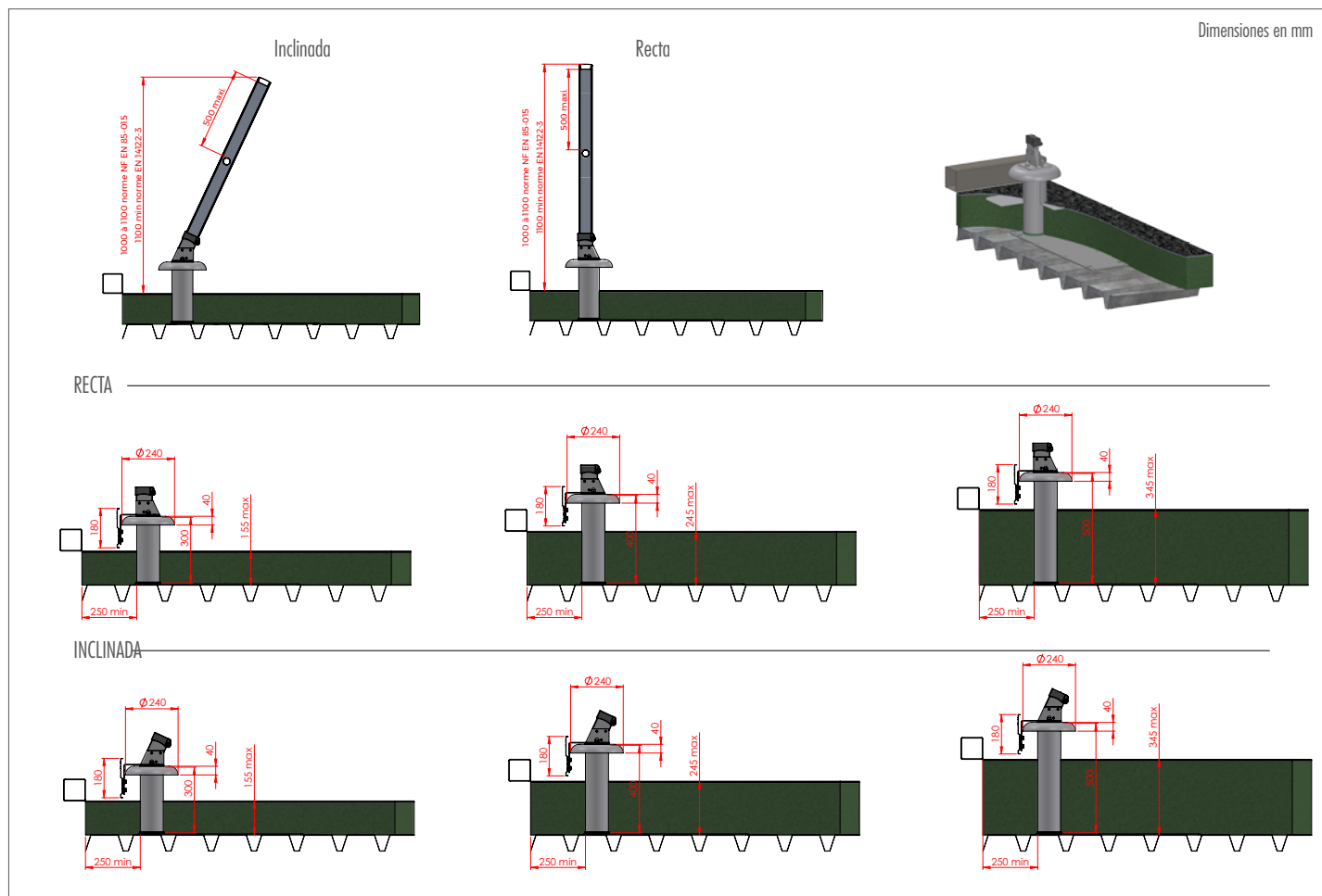


EXCLUSIVIDAD **L'ECHELLE EUROPEENNE**

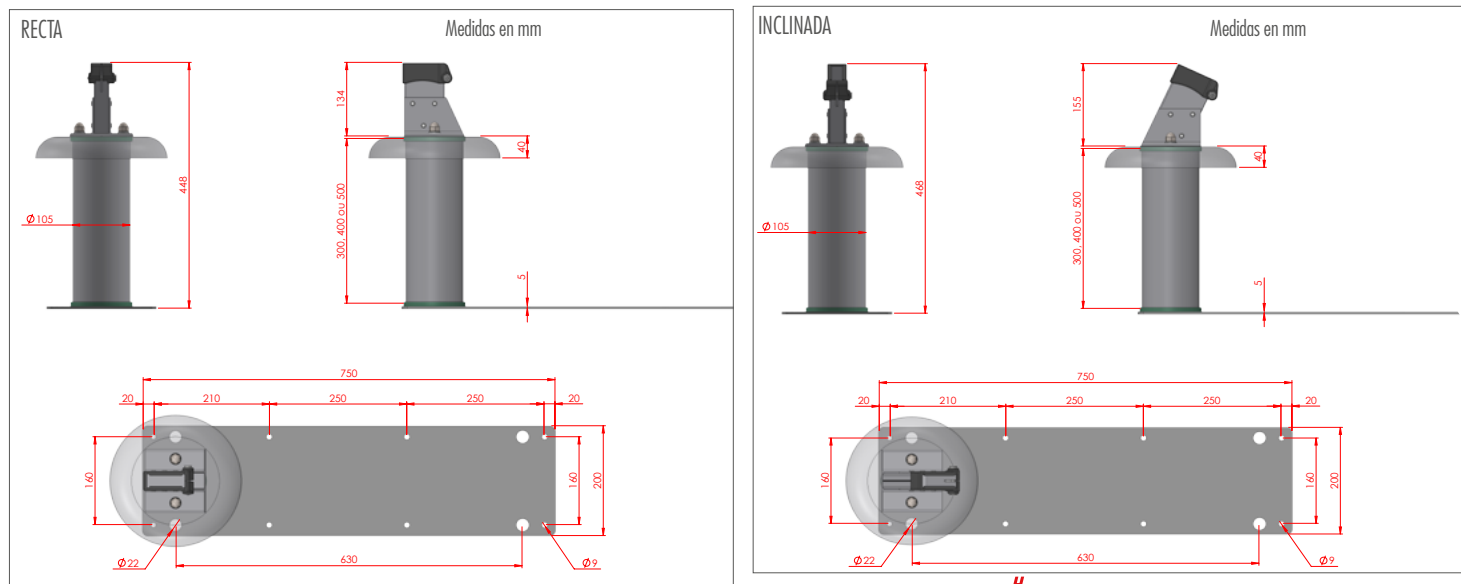
CONFORME A LA NORMATIVA **EN 14122-3**

DIMENSIONES

Dimensiones de los montantes:



Dimensiones de la base « BE »:



Ficha a descargar en www.echelle-europeenne.es

L'ECHELLE EUROPEENNE

Barandilla FIJACIÓN SOBRE CHAPA A IMPERMEABILIZAR

FASTGUARD

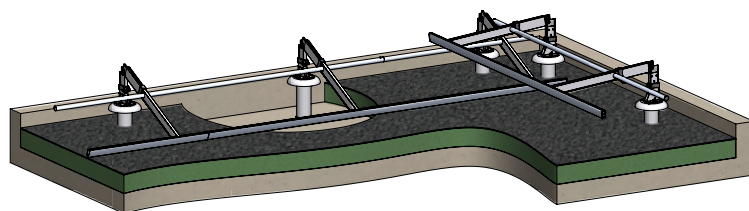
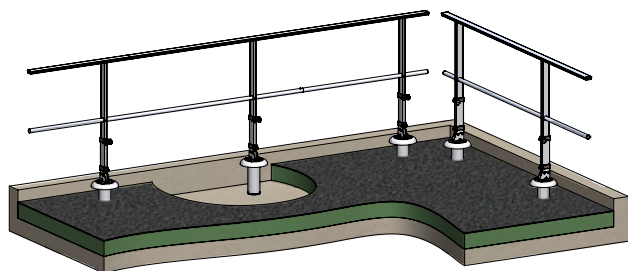


EXCLUSIVIDAD **L'ECHELLE EUROPEENNE**

CONFORME A LA NORMATIVA **EN 14122-3**

SISTEMA ABATIBLE

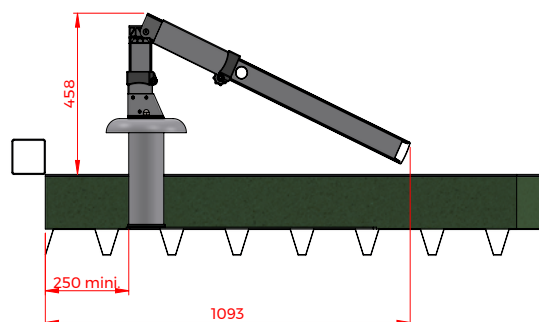
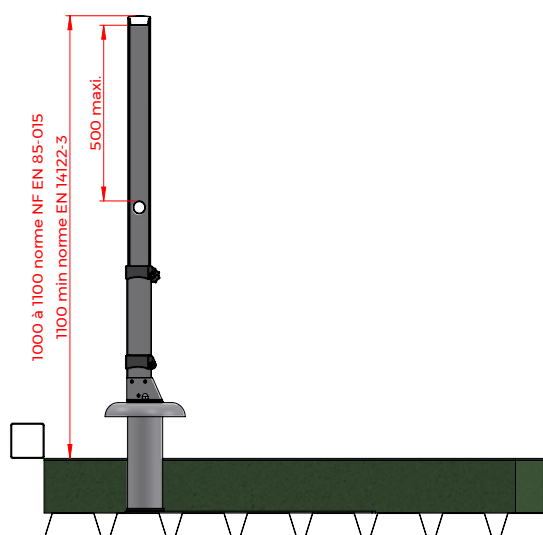
Marcos abatibles de 3 ml a 12 ml como máximo. Los marcos se abaten unos sobre otros en las esquinas.



Código	Referencia	Designación	Altura (mm)	Peso (kg)
35121	A0015496	Montante abatible	1085,00	1,13

DIMENSIONES

Dimensiones de los montantes
Medidas en mm



ÁMBITO DE APLICACIÓN

Para abatir la barandilla :

- 1 - Afloje el botón moleteado (ref. 1) ubicado en el lado derecho de la base para liberar el deslizador (cuidado de no desenroscar completamente).
- 2 - Levante el deslizador (ref. 2).
- 3 - Abata la barandilla inclinando el pasamanos hacia el interior de la terraza.

Para volver a colocar la barandilla en posición de seguridad, realice los pasos en orden inverso: levante el marco abatible con ayuda del pasamanos, baje el deslizador hasta el tope inferior y enrosque el botón moleteado hasta asegurar completamente el sistema.

