

INFORMACIÓN IMPORTANTE

- Tramos máximos entre postes : 6 m
- Inspección periódica al menos una vez cada 12 meses



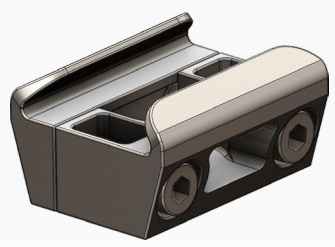
VENTAJAS DEL PRODUCTO

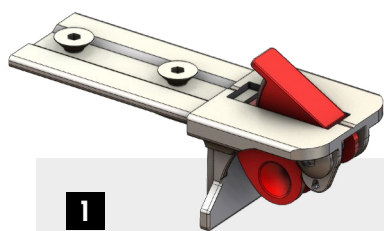
- Una gama rápida y fácil de instalar
- Diseño depurado
- Hasta 4 usuarios simultáneos
- Línea de vida rígida de aluminio anodizado
- Los raíles CONEKT y los componentes de la línea de vida no tienen bordes afilados que puedan dañar los elementos de amarre y las cuerdas.
- No hay regla de distancia entre la fijación y la eclisa



CERTIFICACIONES



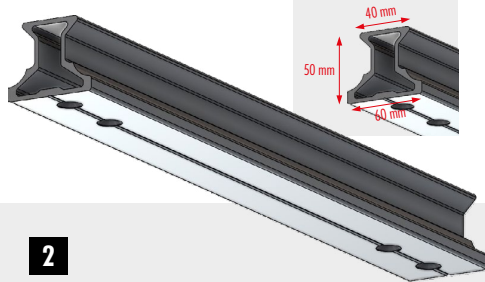
	MONTAJE DIRECTO	FIJACIÓN SOBRE DIÁBOLO	MONTAJE EN POSTE
PLATINA			<p>POSTE DE HORMIGÓN 300 Ref. Divalto A0014079 Ref. comercial P300</p> <p>POSTE DE HORMIGÓN 500 Ref. Divalto A0014080 Ref. comercial P500</p>
+ ELEVACIÓN	<p>NO</p>  <p>DIRECTO SOBRE FIJACIÓN</p>	<p>X</p> <p>NO SE PUEDE ELEVAR CON DIÁBOLO</p>	<p>X</p> <p>ELEVAR YA EN LA PLATINA</p>
+ FIJACIÓN		<p>FIJACIÓN DEL RAÍL Ref. Divalto A0014133 Ref. comercial R25</p>	<ul style="list-style-type: none"> • Se deben instalar fijaciones dobles en el extremo del raíl si vano > 5 m • Instalar fijaciones antes y después de cada ángulo



1 TOPE ABIERTO

Ref. Divalto A0014131
Ref. comercial R22

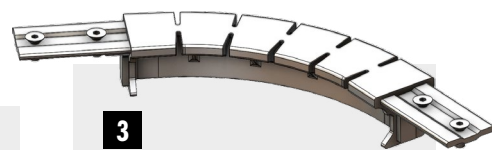
Tope de acero inoxidable 304 para detener el recorrido de las correderas al final de la línea de vida. **Este tope extraíble permite instalar y desinstalar fácilmente las correderas.**



2 RAIL RECTO ALUMINIO LONGITUDES 3M O 6M

Ref. Divalto A0014119 (3 m) - Ref. Divalto A0014121 (6 m)
Ref. comercial R03 (3 m) - Ref. comercial R06 (6 m)

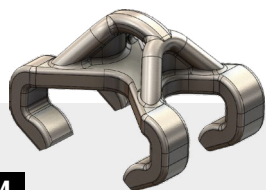
El perfil cerrado en I garantiza una gran rigidez en flexión y torsión. Su forma redondeada bajo el ala principal optimiza la circulación de las ruedas en un ángulo de 40°. Permite liberarse de las fijaciones del raíl. El raíl se une a las eclisas, topes y cantoneras mediante 2 tornillos de cabeza fresada hexagonal hueca M8 de acero inoxidable 316.



3 ÁNGULO AJUSTABLE

Ref. Divalto A0014126
Ref. comercial R13

Ángulo ajustable desde la base hasta 120°. Una vez fijado a un raíl, cerca de una fijación, **el ángulo puede ajustarse de 100° a 150°.** Solo las correderas R50 y R52 son compatibles con este tipo de ángulo.



4 CARRO ESTÁNDAR

Ref. Divalto A0014137
Ref. comercial R50

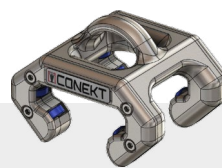
Corredora estándar de acero inoxidable 304 para su uso en suelo, pared o techo. Está diseñada **para longitudes de raíl cortas y configuraciones con baja frecuencia de uso y/o cerca del usuario (máx. 2 m).**



5 PIEZA PARA CONECTAR 2 RAÍLES

Ref. Divalto A0014127
Ref. comercial R20

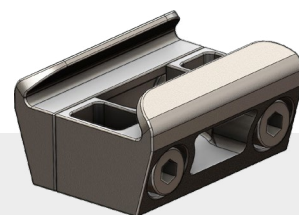
Pieza para **conectar 2 raíles CONEKT estándar.**



6 CARRO CON RUEDAS

Ref. Divalto A0014139
Ref. comercial R52

Lanzadera de acero inoxidable 304 con ruedas para su uso en el suelo, la pared o el techo. Ofrece un **muy buen deslizamiento** gracias a sus 12 ruedas D15 y puede utilizarse **con cualquier tipo de anticaída con bloqueo automático** (hasta 10 kg).



7 FIJACIÓN DEL RAÍL

Ref. Divalto A0014133 Ref. comercial R25

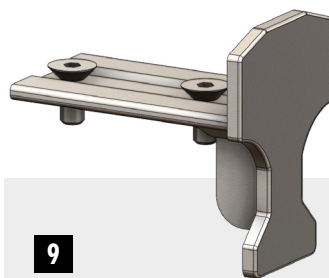
Fijación que **conecta los raíles CONEKT a la estructura de soporte.**



8 ÁNGULO DE 90°

Ref. Divalto A0014123
Ref. comercial R10

Ángulo de 90° que **conecta 2 raíles CONEKT estándar.** Solo las correderas R50 y R52 son compatibles con este tipo de ángulo.



9 TOPE FIJO

Ref. Divalto A0014129
Ref. comercial R21

Tope de extremo de acero inoxidable 304. **Detiene el recorrido de las correderas al final de la línea de vida.**



10 PANEL DE ACCESO

Ref. Divalto A0015025
Ref. comercial S20TRAD

Debe colocarse en el punto de acceso a la línea de vida. Advierte del riesgo de caída y de la necesidad de llevar un arnés desde esta zona.



11 PLACA DE IDENTIFICACIÓN DE LA LÍNEA DE VIDA

Ref. Divalto A0015024
Ref. comercial S21TRAD

Se coloca en el dispositivo de anclaje de la línea de vida. Este es su carné de identidad.