

## INFORMACIÓN IMPORTANTE

- Grosor de la chapa de acero  $\geq 0,63$  mm.
- Tramos máximos entre postes : 10-12 m
- Inspección periódica al menos una vez cada 12 meses

## VENTAJAS DEL PRODUCTO

- Una gama rápida y fácil de instalar
- Diseño depurado
- Hasta 4 usuarios simultáneos
- Los componentes de la línea de vida no tienen bordes afilados que puedan dañar los elementos de amarre y las cuerdas



CERTIFICACIONES

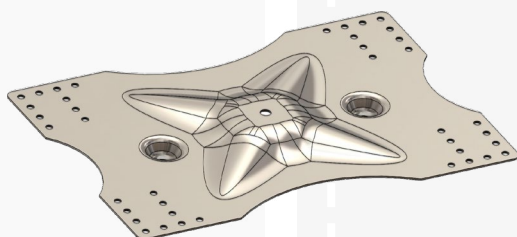


### FIJACIÓN DIRECTA

### FIJACIÓN SOBRE DIÁBOLO

### FIJACIÓN SOBRE POSTE

PLATINA



#### PLATINA PARA 2 TACOS OSCILANTES

Ref. Divalto A0014091  
 Ref. comercial PB2

- Platinas normalizadas para anchos de onda: 500, 400, 333, 250 y 200 mm
- Antes del montaje, pegue las 4 bandas de estanqueidad
- Fijación con 12 remaches o 16 tornillos auto perforantes

+

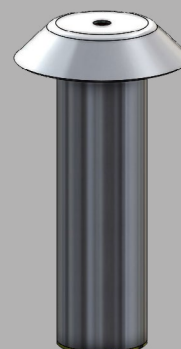
ELEVACIÓN

**IMPOSIBLE**



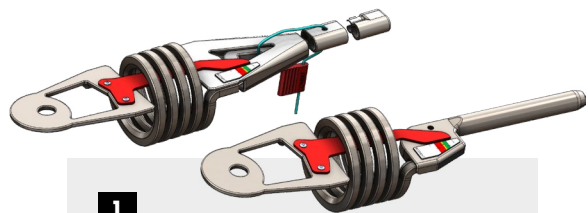
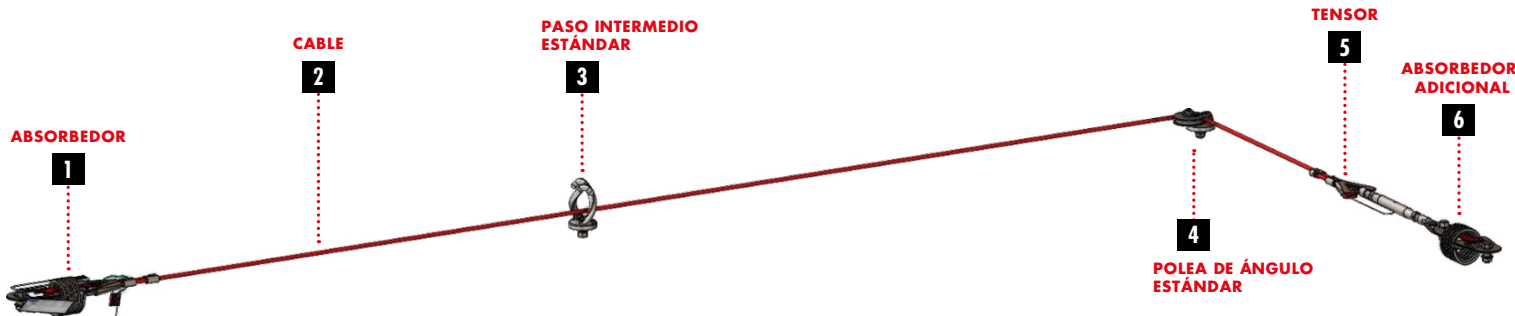
#### ADAPTADOR DIÁBOLO

Ref. Divalto A0014106  
 Ref. comercial AD



#### POSTE OSCILANTE

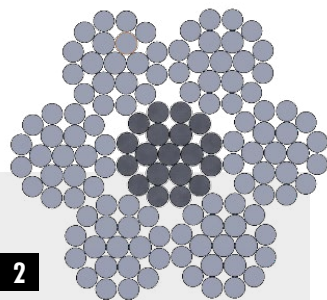
Ref. Divalto A0014093  
 Ref. comercial PB250



## 1 ABSORBEDOR / ABS PARA ENGARZAR

Ref. Divalto A0014048 / A0014054  
Ref. comercial S03 / S08

Consta de una terminación Secur-Vit con indicador de tensión, una pieza de acabado y una placa de arranque integrada. Plomo suministrado para sellar la terminación. **Permite tensar la línea de vida hasta 100 daN. Una escala muestra la tensión del cable.**



## 2 CABLE

Ref. Divalto A0003832  
Ref. comercial S00

Cable flexible formado por 7 hebras de 19 hilos de acero inoxidable 316.

## 3

## PASO INTERMEDIO ESTÁNDAR

Ref. Divalto A0014051  
Ref. comercial S05

Tiene un gancho para hacerlo compatible con los postes PB250. Se tolera un ángulo de 5° a la entrada y salida de los pasos intermedios.

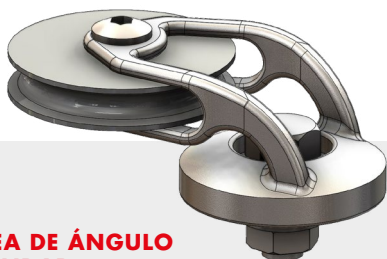


## 4

## POLEA DE ÁNGULO ESTÁNDAR

Ref. Divalto A0014052  
Ref. comercial S06

**Si hay un ángulo en la línea de vida, es obligatorio un absorbedor en cada extremo.** Ángulo mínimo de 90° sobre soportes rígidos con solo 1 pasador de ángulo. En postes PB250, ángulo mínimo de 120° con 2 pasadores de ángulo obligatorios.

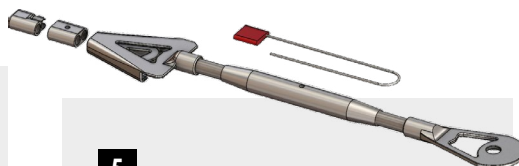


## 5

## TENSOR

Ref. Divalto A0014050  
Ref. comercial S04

Consta de una terminación Secur-Vit, una pieza de acabado y una placa de arranque integrada. Con el tensor se suministra una junta para sellar la terminación y el tensor.

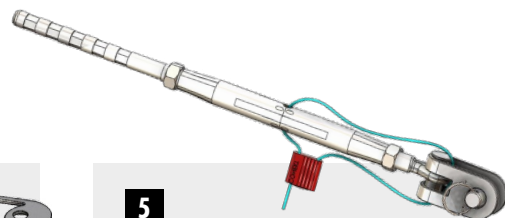


## 5

## TENSOR PARA ENGARZAR

Ref. Divalto A0014056  
Ref. comercial S10

Consta de una terminación de fijación de Ø 16 mm. Se deben realizar 5 engarces hexagonales para asegurar el cable.

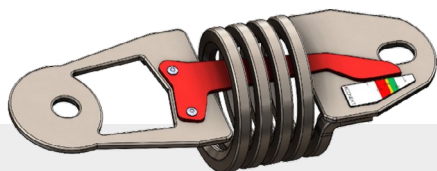


## 6

## ABSORBEDOR ADICIONAL

Ref. Divalto A0014053  
Ref. comercial S07

**El absorbedor adicional permite colocar un absorbedor en ambos extremos de la línea de vida.** La tensión puede medirse mediante un indicador. Combinado con una chapa de fijación S26, este absorbedor permite montar una línea de vida CONEKT para fijar.



## PANEL DE ACCESO

Ref. Divalto A0015025  
Ref. comercial S20TRAD

**Debe colocarse en el punto de acceso a la línea de vida.** Advierte del riesgo de caída y de la necesidad de llevar un arnés a partir esta zona.



## PLACA DE SEÑALIZACIÓN DE LA LÍNEA DE VIDA

Ref. Divalto A0015024  
Ref. comercial S21TRAD

**Se coloca en el dispositivo de anclaje de la línea de vida.**