

INFORMACIÓN IMPORTANTE

- Grosor ≥ 12 mm.
- Tramos máximos entre postes : 10-12 m
- Inspección periódica al menos una vez cada 12 meses

VENTAJAS DEL PRODUCTO

- Una gama rápida y fácil de instalar
- Diseño depurado
- Hasta 4 usuarios simultáneos
- Los componentes de la línea de vida no tienen bordes afilados que puedan dañar los elementos de amarre y las cuerdas



CERTIFICACIONES

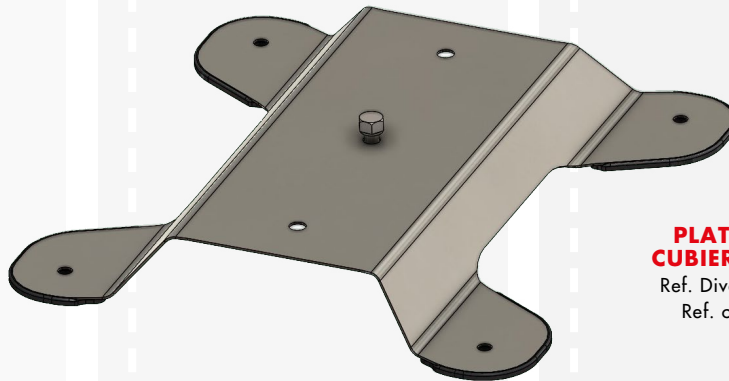


FIJACIÓN DIRECTA

FIJACIÓN SOBRE DIÁBOLO

FIJACIÓN SOBRE POSTE

PLATINA

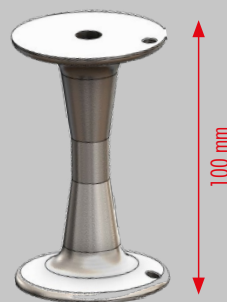


PLATINA PARA CUBIERTA DE ZINC
Ref. Divalto A0014104
Ref. comercial ICZ

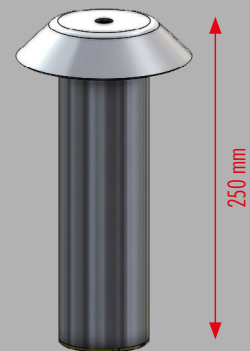
+

ELEVACIÓN

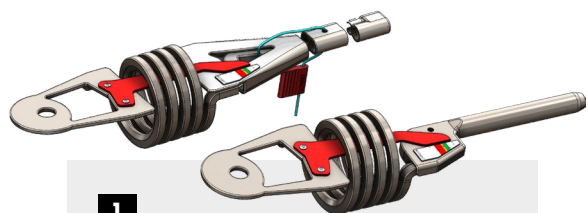
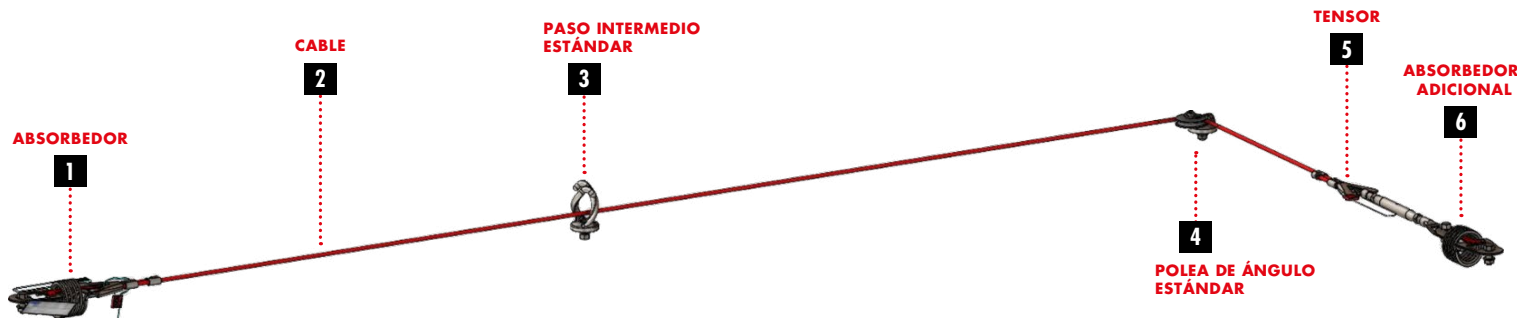
IMPOSIBLE



ADAPTADOR DIÁBOLO
Ref. Divalto A0014106
Ref. comercial AD



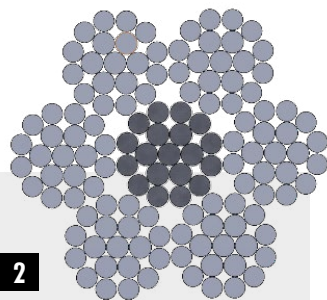
POSTE OSCILANTE
Ref. Divalto A0014093
Ref. comercial PB250



1 ABSORBEDOR / ABS PARA ENGARZAR

Ref. Divalto A0014048 / A0014054
Ref. comercial S03 / S08

Consta de una terminación Secur-Vit con indicador de tensión, una pieza de acabado y una placa de arranque integrada. Plomo suministrado para sellar la terminación. **Permite tensar la línea de vida hasta 100 daN. Una escala muestra la tensión del cable.**



2 CABLE

Ref. Divalto A0003832
Ref. comercial S00

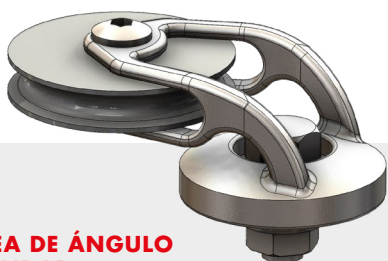
Cable flexible formado por 7 hebras de 19 hilos de acero inoxidable 316.



3 PASO INTERMEDIO ESTÁNDAR

Ref. Divalto A0014051
Ref. comercial S05

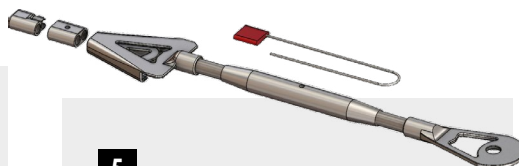
Tiene un gancho para hacerlo compatible con los postes PB250. Se tolera un ángulo de 5° a la entrada y salida de los pasos intermedios.



4 POLEA DE ÁNGULO ESTÁNDAR

Ref. Divalto A0014052
Ref. comercial S06

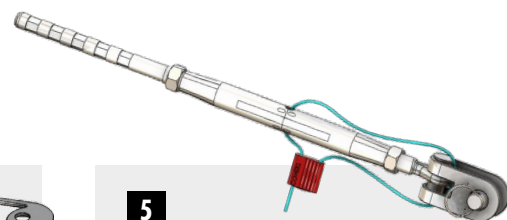
Si hay un ángulo en la línea de vida, es obligatorio un absorbedor en cada extremo. Ángulo mínimo de 90° sobre soportes rígidos con solo 1 pasador de ángulo. En postes PB250, ángulo mínimo de 120° con 2 pasadores de ángulo obligatorios.



5 TENSOR

Ref. Divalto A0014050
Ref. comercial S04

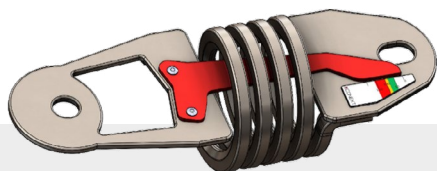
Consta de una terminación Secur-Vit, una pieza de acabado y una placa de arranque integrada. Con el tensor se suministra una junta para sellar la terminación y el tensor.



6 ABSORBEDOR ADICIONAL

Ref. Divalto A0014056
Ref. comercial S10

Consta de una terminación de fijación de Ø 16 mm. Se deben realizar 5 engarces hexagonales para asegurar el cable.



6 ABSORBEDOR ADICIONAL

Ref. Divalto A0014053
Ref. comercial S07

El absorbedor adicional permite colocar un absorbedor en ambos extremos de la línea de vida. La tensión puede medirse mediante un indicador. Combinado con una chapa de fijación S26, este absorbedor permite montar una línea de vida CONEKT para fijar.



7 PANEL DE ACCESO

Ref. Divalto A0015025
Ref. comercial S20TRAD

Debe colocarse en el punto de acceso a la línea de vida. Advierte del riesgo de caída y de la necesidad de llevar un arnés a partir esta zona.



8 PLACA DE SEÑALIZACIÓN DE LA LÍNEA DE VIDA

Ref. Divalto A0015024
Ref. comercial S21TRAD

Se coloca en el dispositivo de anclaje de la línea de vida.