

## INFORMACIÓN IMPORTANTE

- Grosor  $\geq 18$  mm.
- Tramos máximos entre postes : 10-12 m
- Inspección periódica al menos una vez cada 12 meses

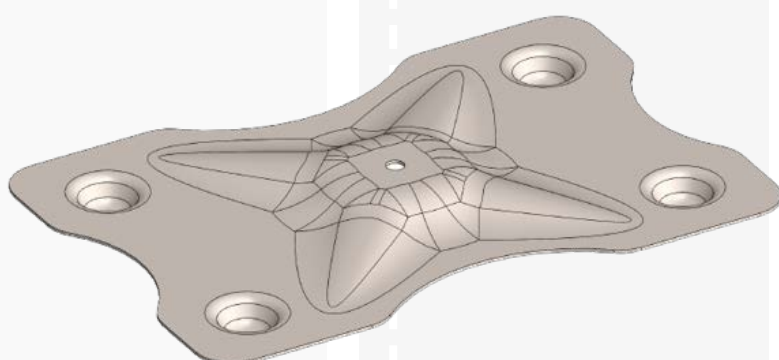
## VENTAJAS DEL PRODUCTO

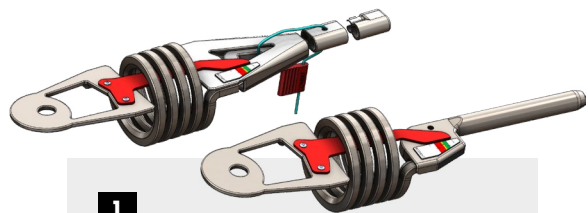
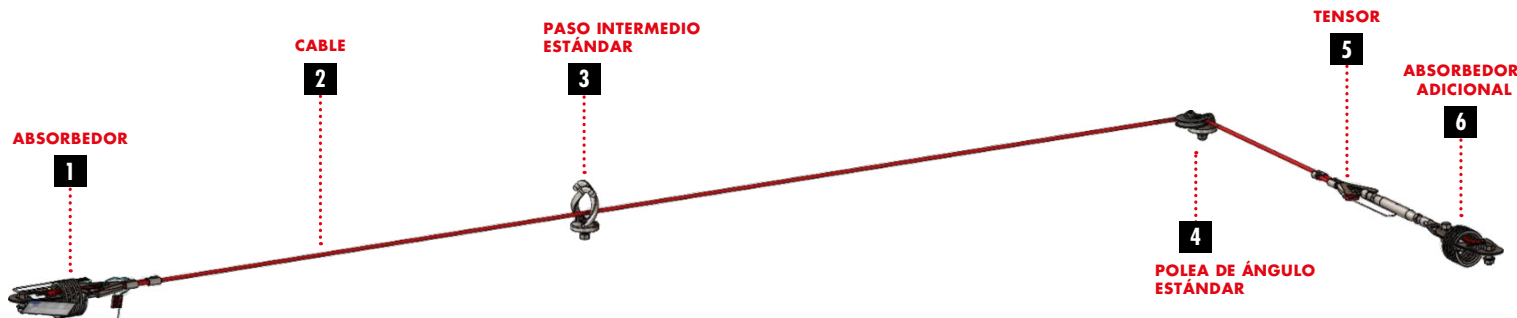
- Una gama rápida y fácil de instalar
- Diseño depurado
- Hasta 4 usuarios simultáneos
- Los componentes de la línea de vida no tienen bordes afilados que puedan dañar los elementos de amarre y las cuerdas



CERTIFICACIONES



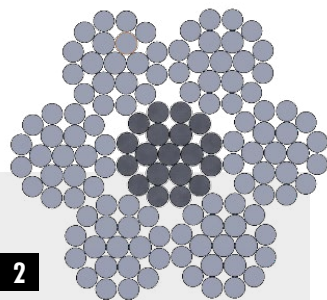
	FIJACIÓN DIRECTA	FIJACIÓN SOBRE DIÁBOLO	FIJACIÓN SOBRE POSTE
PLATINA			<p><b>PLATINA PARA 4 TACOS OSCILANTES</b>                      Ref. Divalto A0014092                      Ref. comercial PB4</p>
ELEVACIÓN			<p><b>IMPOSIBLE</b></p>



## 1 ABSORBEDOR / ABS PARA ENGARZAR

Ref. Divalto A0014048 / A0014054  
Ref. comercial S03 / S08

Consta de una terminación Secur-Vit con indicador de tensión, una pieza de acabado y una placa de arranque integrada. Plomo suministrado para sellar la terminación. **Permite tensar la línea de vida hasta 100 daN. Una escala muestra la tensión del cable.**



## 2 CABLE

Ref. Divalto A0003832  
Ref. comercial S00

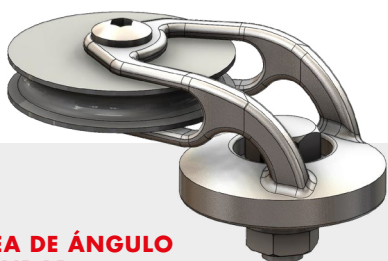
Cable flexible formado por 7 hebras de 19 hilos de acero inoxidable 316.



## 3 PASO INTERMEDIO ESTÁNDAR

Ref. Divalto A0014051  
Ref. comercial S05

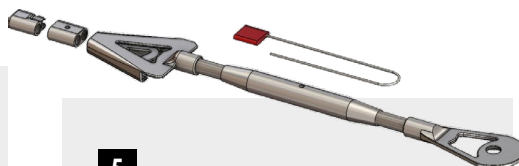
Tiene un gancho para hacerlo compatible con los postes PB250. Se tolera un ángulo de 5° a la entrada y salida de los pasos intermedios.



## 4 POLEA DE ÁNGULO ESTÁNDAR

Ref. Divalto A0014052  
Ref. comercial S06

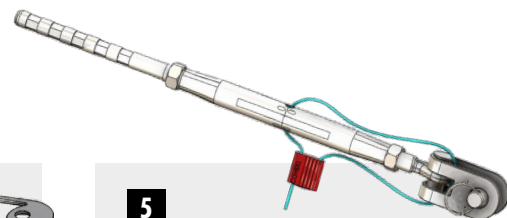
**Si hay un ángulo en la línea de vida, es obligatorio un absorbedor en cada extremo.** Ángulo mínimo de 90° sobre soportes rígidos con solo 1 pasador de ángulo. En postes PB250, ángulo mínimo de 120° con 2 pasadores de ángulo obligatorios.



## 5 TENSOR

Ref. Divalto A0014050  
Ref. comercial S04

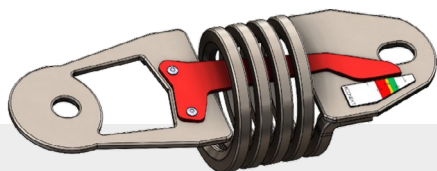
Consta de una terminación Secur-Vit, una pieza de acabado y una placa de arranque integrada. Con el tensor se suministra una junta para sellar la terminación y el tensor.



## 6 ABSORBEDOR ADICIONAL

Ref. Divalto A0014056  
Ref. comercial S10

Consta de una terminación de fijación de Ø 16 mm. Se deben realizar 5 engarces hexagonales para asegurar el cable.



## 6 ABSORBEDOR ADICIONAL

Ref. Divalto A0014053  
Ref. comercial S07

**El absorbedor adicional permite colocar un absorbedor en ambos extremos de la línea de vida.** La tensión puede medirse mediante un indicador. Combinado con una chapa de fijación S26, este absorbedor permite montar una línea de vida CONEKT para fijar.



## 7 PANEL DE ACCESO

Ref. Divalto A0015025  
Ref. comercial S20TRAD

**Debe colocarse en el punto de acceso a la línea de vida.** Advierte del riesgo de caída y de la necesidad de llevar un arnés a partir esta zona.



## 8 PLACA DE SEÑALIZACIÓN DE LA LÍNEA DE VIDA

Ref. Divalto A0015024  
Ref. comercial S21TRAD

**Se coloca en el dispositivo de anclaje de la línea de vida.**