

INFORMACIÓN IMPORTANTE

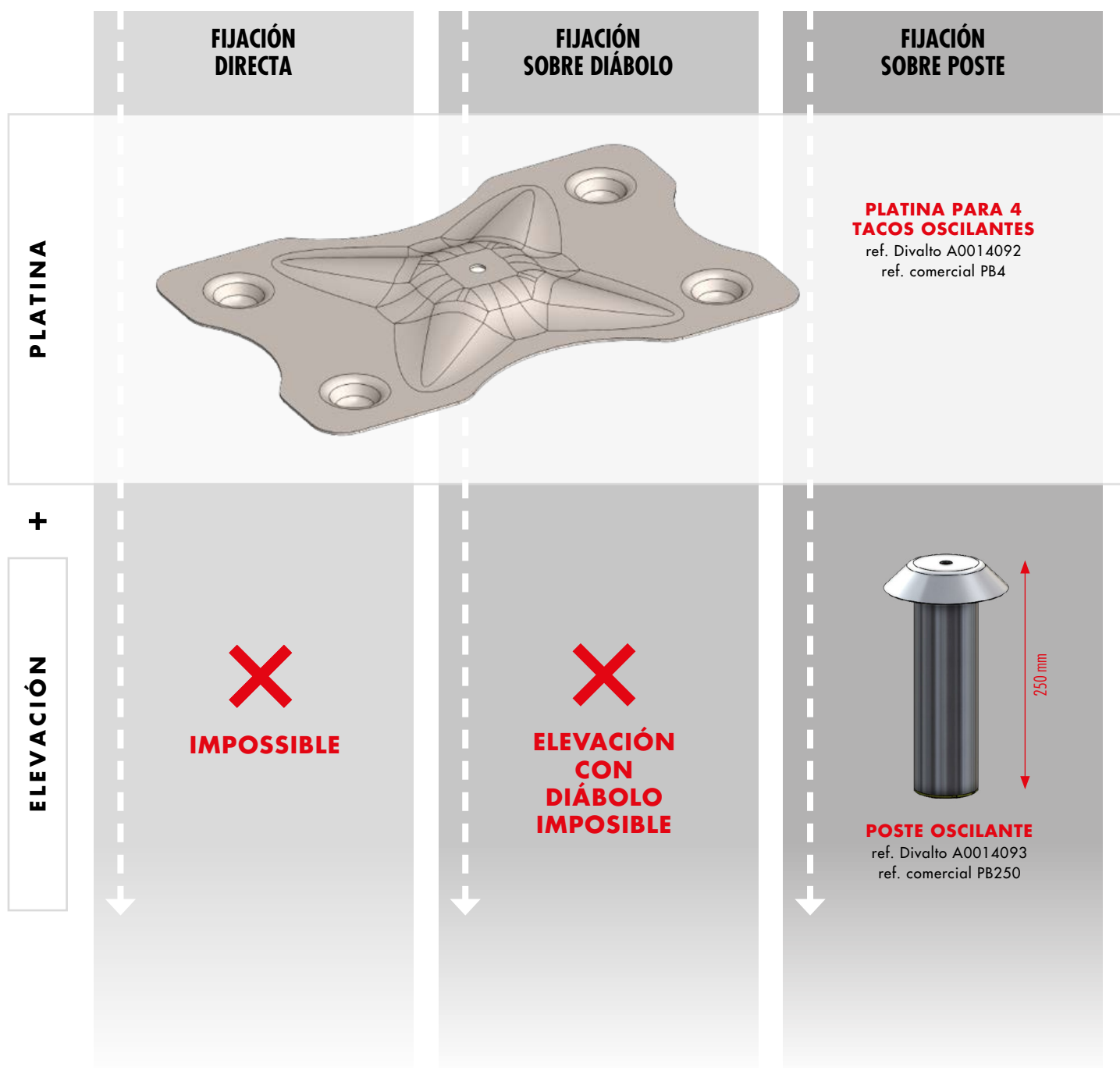
- Grosor ≥ 18 mm
- Tramos máximos entre postes : máx. 10-12 m
- Inspección periódica al menos una vez cada 12 meses

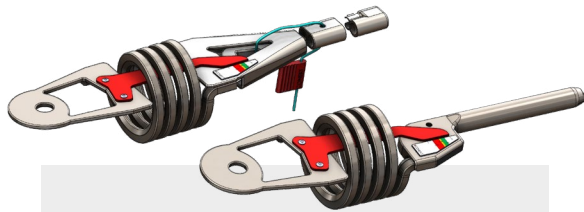
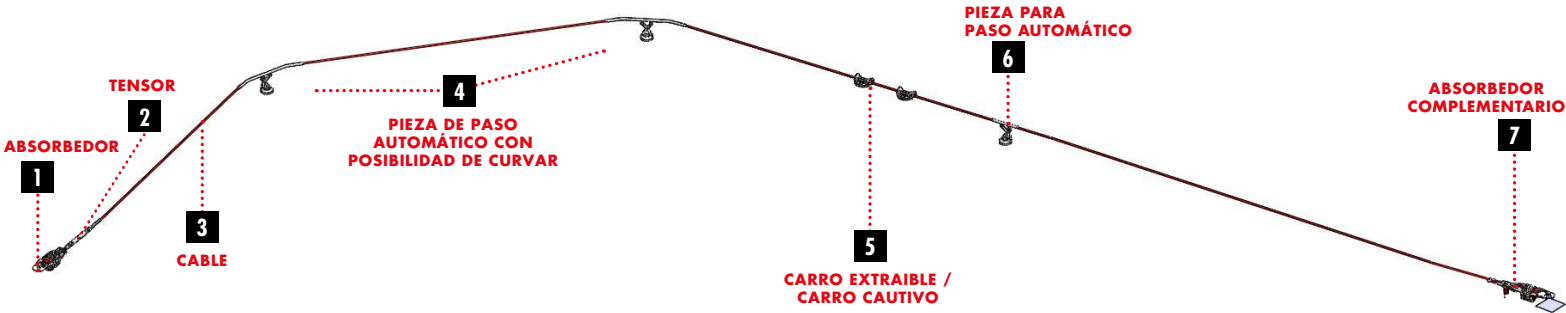
VENTAJAS DEL PRODUCTO

- Una gama rápida y fácil de instalar
- Diseño depurado
- Hasta 4 usuarios simultáneos
- Los componentes de la línea de vida no tienen bordes afilados que puedan dañar los elementos de amarre y las cuerdas



CERTIFICACIONES





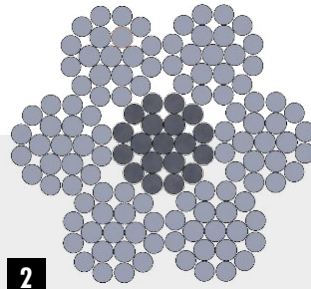
1

ABSORBEDOR / ABS PARA ENGARZAR

Ref. Divalto A0014048 / A0014054
Ref. comercial S03 / S08

Consta de una terminación Secur-Vit con indicador de tensión, una pieza de acabado y una placa de arranque integrada. Plomo suministrado para sellar la terminación.

Permite tensar la línea de vida hasta 100 daN. Una escala muestra la tensión del cable.



2

CABLE

Ref. Divalto A0003832
Ref. comercial S00

Cable flexible formado por 7 hebras de 19 hilos de acero inoxidable 316.

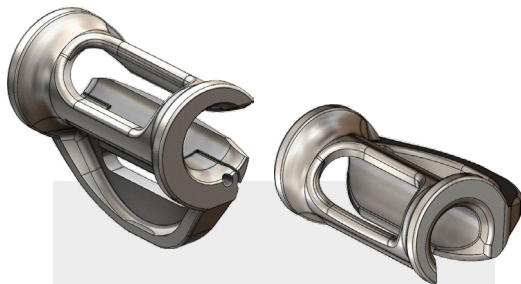


3

PIEZA DE PASO AUTOMÁTICO CON POSIBILIDAD DE CURVAR

Ref. Divalto A0014069
Ref. comercial A08

Si hay un ángulo en la línea de vida, es obligatorio un absorbedor en cada extremo. Ángulo mínimo de 120°.



4

CARRO EXTRAIBLE / CARRO CAUTIVO

Ref. Divalto A0014065 / A0014066
Ref. comercial A01 / A02

La corredera se bloquea en la posición cerrada mediante un mosquetón también suministrado.



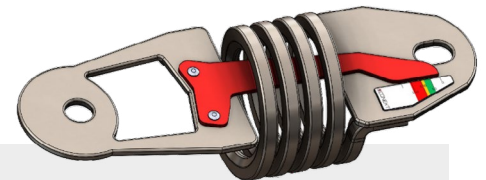
5

PIEZA PARA PASO AUTOMÁTICO

Ref. Divalto A0014067
Ref. Comercial A05

Tiene un gancho para hacerlo compatible con los postes PB250.

Se tolera un ángulo de 5° a la entrada y salida de pasos \neq 1rcpkcbmq.

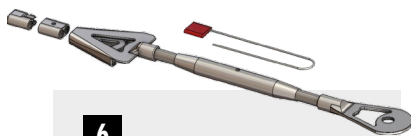


7

ABSORBEDOR ADICIONAL

Ref. Divalto A0014053
Ref. comercial S07

El absorbedor adicional permite colocar un absorbedor en ambos extremos de la línea de vida. La tensión puede medirse mediante un indicador. Combinado con una chapa de fijación S26, este absorbedor permite montar una línea de vida CONEKT para fijar.

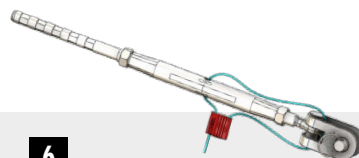


6

TENSOR

Ref. Divalto A0014050
Ref. comercial S04

Consta de una terminación Secur-Vit, una pieza de acabado y una placa de arranque integrada. Con el tensor se suministra una junta para sellar la terminación y el tensor.



6

TENSOR PARA ENGARZAR

Ref. Divalto A0014056
Ref. comercial S10

Consta de una terminación de fijación de \varnothing 16 mm.

Se deben realizar 5 fijaciones hexagonales para asegurar el cable.



PANEL DE ACCESO

Ref. Divalto A0015025
Ref. comercial S20TRAD

Debe colocarse en el punto de acceso a la línea de vida.

Advierte del riesgo de caída y de la necesidad de llevar un arnés en esta zona.



PLACA DE IDENTIFICACIÓN DE LA LÍNEA DE VIDA

Ref. Divalto A0015024
Ref. comercial S21TRAD

Se coloca en el dispositivo de anclaje de la línea de vida.